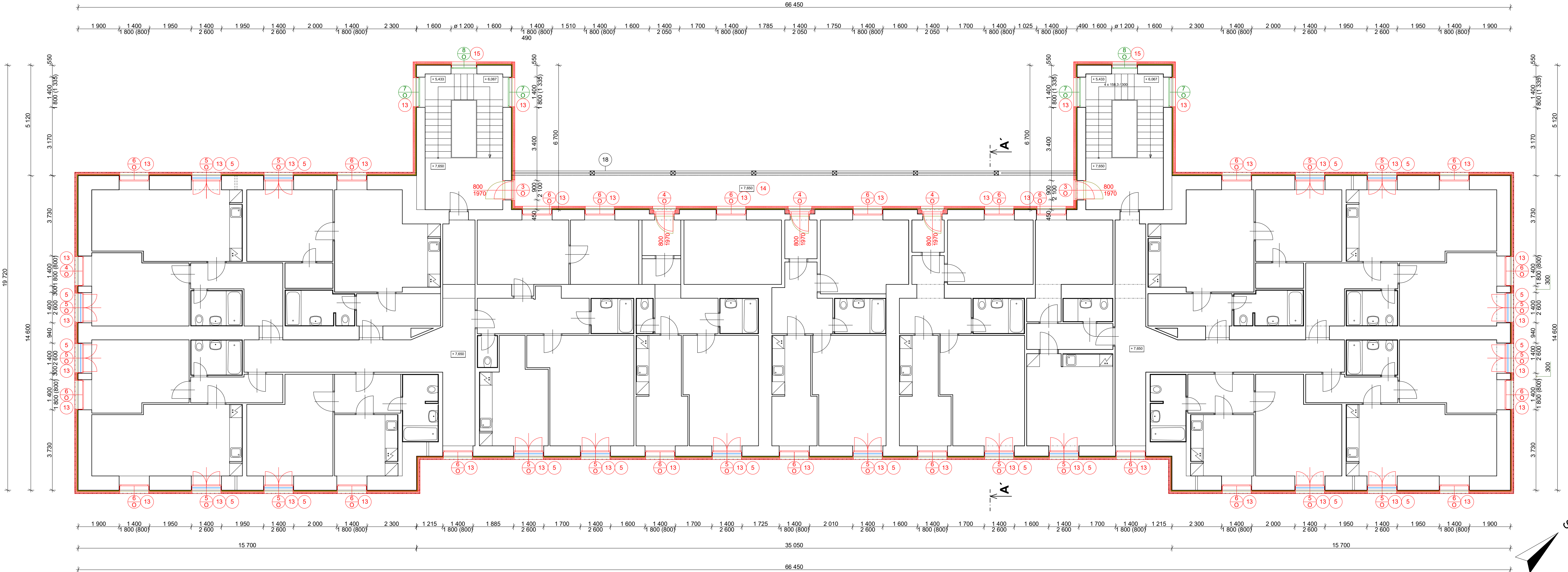


PŮDORYS 3.NP - nový stav - varianta 1




POZNÁMKA

- STÁVAJÍCÍ KONSTRUKCE
- NOVÉ KONSTRUKCE, SKLADBY VIZ. SAMOSTATNÁ PŘÍLOHA
- STÁVAJÍCÍ KONTAKTNÍ ZATEPLENÍ TL. 50 mm - BUDE ODSTRANĚNO
- ZATEPLOVACÍ SYSTÉM
  - TEPELNÉ IZOLAČNÍ FASÁDNÍ DESEKY EPS, TL. 160 mm,  $\lambda=0,039$  W/mK, (PRVNÍ DVĚ ŘADY NAD ZAKLÁDACÍ LIŠTOU Z TEPELNÉ IZOLAČNÍCH FASÁDNÍCH MINERÁLNÍCH DESEK, TL. 160 mm,  $\lambda=0,035$  W/mK)
  - SOKLOVÁ ČÁST - TEPELNÉ IZOLAČNÍ FASÁDNÍ DESEKY XPS, TL. 100 mm,  $\lambda=0,035$  W/mK, (SOKL U SCHODIŠŤOVÝCH ČÁSTÍ BUDE MÍT PRVNÍ ŘADU POD ZAKLÁDACÍ LIŠTOU Z TEPELNÉ IZOLAČNÍCH FASÁDNÍCH MINERÁLNÍCH DESEK, TL. 100 mm,  $\lambda=0,035$  W/mK)
  - MECHANICKÝ KOTVENÍ S DOPLŇKOVÝM LEPENÍM,
  - OSTĚNÍ A NADPRAŽÍ OKEN A DVEŘÍ BUDE PROVEDENO Z TEPELNÉ IZOLAČNÍCH FASÁDNÍCH DESEK EPS, TL. 30 mm,  $\lambda=0,039$  W/mK, PARAPET BUDE PROVEDEN Z TEPELNÉ IZOLAČNÍCH DESEK XPS TL. 30 mm,  $\lambda=0,035$  W/mK,
  - HLUBKA KOTVENÍ MIN. 60 mm VE ZDIVU, POČET ZÁPUSTNÝCH ŠROUBOVANÝCH TALÍŘOVÝCH HMOŽDINEK S OCELOVÝM TRNEM PRO NEÚNOSNOU OMÍTKU 6-8 KS/m<sup>2</sup> DO VÝŠKY 8 m, 8-12 KS/m<sup>2</sup> VÝŠE NEŽ 8 m (DLE POLOHY)

LEGENDA

- NOVÉ VSTUPNÍ DŘEVĚNÉ EURODVEŘE, STAVEBNÍ OTVOR - 900/2100 mm, VČETNĚ NOVÝCH DŘ. ZÁRUBNÍ
- NOVÉ VSTUPNÍ DŘEVĚNÉ EURODVEŘE, STAVEBNÍ OTVOR - 900/2050 mm, VČETNĚ NOVÝCH DŘ. ZÁRUBNÍ
- NOVÉ FRANCOUZSKÉ DŘEVĚNÉ EUROOKNO, DVOUKŘÍDLOVÉ, OTEVÍRÁVÉ A SKLOPNÉ, 1400/2600 mm
- NOVÉ DŘEVĚNÉ EUROOKNO, DVOUKŘÍDLOVÉ, OTEVÍRÁVÉ A SKLOPNÉ, 1400/1800 mm
- STÁVAJÍCÍ DŘEVĚNÉ EUROOKNO, OKNA BUDOU VYSRAVENA A NOVĚ NATŘENA (DLE POTŘEBY) - 1400/1800 mm
- STÁVAJÍCÍ DŘEVĚNÉ EUROOKNO, OKNA BUDOU VYSRAVENA A NOVĚ NATŘENA (DLE POTŘEBY) - PR. 1200 mm

- NOVÉ ZÁBRADLÍ - KOVOVÝ RÁM, BARVA ANTRACIT+SKLENĚNÁ VÝPLŇ, (DEMONTÁŽ STÁVAJÍCÍHO)
- NOVÝ VNĚJŠÍ PARAPET FeZn (U NOVÝCH OKEN I NOVÝ VNITŘNÍ PARAPET LDTD)
- ZATEPLENÍ PODHLEDŮ PAVLAČE POLYSTYREN EPS TL. 100 mm
- NOVÝ VNĚJŠÍ PARAPET FeZn
- STÁV. OCEL. ZÁBRADLÍ NA PAVLAČI - OBROUŠENÍ, NOVÝ NATÉR, BARVA ANTRACIT

Zodpovědný projektant:		Vypracovala:	Kreslila:	<div><p>Ing. Karel Oubělický - OK Project tel: 608 211 842, info@okproject.cz</p></div>	
Ing. Karel Oubělický		ArchiProjekt Ing. Iva Vodičková	ArchiProjekt Ing. Iva Vodičková		
Stavebník:	Město Krnov, Hlavní náměstí 96/1, 794 01 Krnov				
Místo stavby:	parc. č. 6069, p.č. 3122/45, p.č. 3123 k.ú.: Krnov - Horní Předměstí				
Název stavby:		BD Albrechtická 37 - snížení energetické náročnosti objektu		Číslo zakázky:	14/20/OK
				Datum:	06/2020
				Stupeň:	DPS
Část PD:	D Dokumentace objektů a technických a technologických zařízení			Měřítko:	1:100
Výkres:	Půdorys 3.NP - nový stav - varianta 1			č.výkresu:	D.1.1-04